

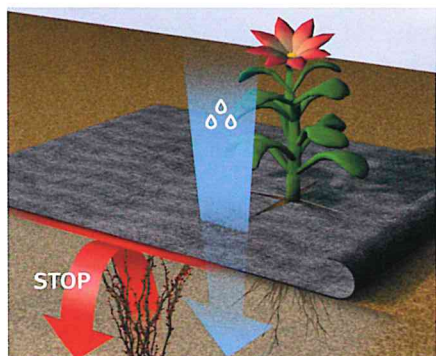


DuPont™ Plantex® Premium



Nappe de jardinage empêche les mauvaises herbes

- laisse passer l'eau, l'air et les engrais liquides, **PAS** les mauvaises herbes !
- conserve l'humidité du sol
- sépare la terre de la couche d'écorces et évite ainsi de recharger chaque année



Une alternative écologique à l'utilisation des pesticides !

■ Des plantes en pleine santé, un beau jardin propre

Grâce à sa structure poreuse unique, la nappe de jardinage Plantex® laisse l'eau et les engrais liquides s'infiltrer dans le sol jusqu'aux racines de vos plantes et permet à la terre de respirer. En même temps, Plantex® retient l'humidité et la chaleur du sol.

Avec Plantex® recouvert d'écorces, la lumière ne passe pas et Plantex® donne alors à vos plantes une protection efficace contre l'envahissement des mauvaises herbes.



■ Un produit écologique

La nappe de jardinage Plantex® a été étudiée pour éviter la pousse des mauvaises herbes. Vous n'avez donc plus besoin d'utiliser de désherbants chimiques. La nappe de jardinage Plantex® est chimiquement inerte, ce qui signifie qu'elle ne pollue ni le sol, ni l'eau ou l'air et n'affecte ni les personnes, ni les animaux.



■ Un entretien minimum et économique

Grâce à son installation facile et à ses propriétés, la nappe de jardinage Plantex® vous donnera plus de temps libre pour apprécier la beauté de votre jardin. Recouverte d'une couche appropriée d'écorces, de copeaux ou de graviers, la nappe Plantex® durera plus de 20 ans.

La couche d'écorces ou de copeaux restera homogène, sans se mélanger avec la terre et vous n'aurez pas besoin d'en rajouter chaque année.



Intelligent gardening

Le jardinage simplifié



Pas de mauvaises herbes

► moins d'entretien ► moins de frais.



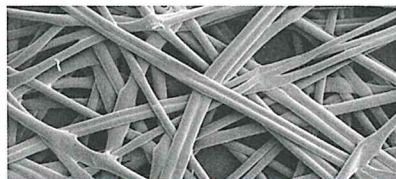
DuPont™ Plantex® Premium

Un aménagement paysager nécessitant peu d'entretien commence par le bon choix de la nappe anti-mauvaises herbes !

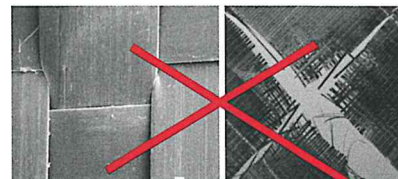
Les nappes anti-mauvaises herbes ne sont pas toutes identiques ...

- Plantex® Premium 68 g/m² est produit à partir de filaments continus en polypropylène liés thermiquement et mécaniquement.
- Plantex® Premium 68 g/m² = 2 x plus perméable à l'air et 2.5 x plus perméable à l'eau.
- Plantex® Premium ne s'effiloche ni à l'installation, ni dans le temps.
- Transmission de lumière : 25% Porosité : 79%
- Quantité d'eau traversant Plantex® (à 10 cm de colonne d'eau) : 260 l/m²/sec.

DuPont™ Plantex® Premium permet aux nutriments et engrais de passer et au sol de s'oxygéner.



Plantex® Non Woven: santé des plantes, bonne oxygénation du sol - ne s'effiloche pas



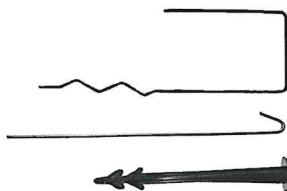
Woven Material: plantes en souffrance, étouffement du sol - effilochage rapide

DuPont™ Plantex® Premium 68 g/m² - si facile à poser !

Désherber soigneusement. Dérouler Plantex®. Superposer sur env. 20 cm et fixer avec des crochets (2 crochets recommandés par mètre linéaire à adapter en fonction de la nature du terrain). Il est recommandé de placer le chevauchement dans le sens contraire du vent. Avec des ciseaux ou un cutter, effectuer des incisions en croix pour permettre soit de planter, soit de passer les plantes déjà dans la terre à travers l'ouverture. Recouvrir Plantex® avec env. 5 cm d'écorces, de copeaux, graviers ou autres matériaux. **Terminé !**



Les crochets - contre le soulèvement par le vent !



- **Crochets métalliques en -U à enfoncer**, 240x80x120mm, Ø 3,5 mm
Conditionnement: 1 carton de 6 boîtes à 100 pcs/boîte (= 600 pcs/carton)
1 carton de 30 blisters à 20 pcs/blister (= 600 pcs/carton)
- **Crochets galvanisés en -I**, Ø3,5 x 250 mm, 1 paquet = 100 pcs
Conditionnement: 1 carton de 5 paquets (= 500 pcs/carton)
- **Crochets de fixations en matière synthétique**, 150 mm, 1 blister = 50 pcs
Conditionnement: 1 carton de 12 blisters (= 600 pcs/carton)

DuPont™ Plantex® Premium 68 g/m² - disponible en rouleaux de:



- 1,00 x 25 m (1 box = 24 rlx)
- 2,00 x 200 m (au rouleau)
- 2,00 x 50 m (1 pal = 40 rlx)
- 4,00 x 100 m (au rouleau)

DuPont™ Plantex® Premium bloque les mauvaises herbes et vous laisse plus de temps libre pour profiter de la beauté de votre jardin.

Produits de:

Textes cahiers des charges disponibles chez EMG S.A.



SUPERPLASTIC

Quai Timmermans 44 • B - 4000 Liège | Tel +32.4.252.98.70 | www.superplastic.be